

Programozható vezérlő

Twido

*A programozás és a
kommunikáció szabadsága*



Simply Smart

Leleményes,
intelligens és
egyszerűen
használható.

Twido: A felhasználók igényeire szabott automatizálási rendszer vezérlő

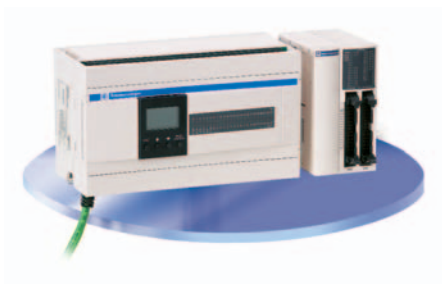
A kis rendszerek és kompakt gépek vezérléséhez ideális Twido kiszolgálja az alapvető igényeket 10-100 I/O pontig (maximálisan 252 I/O).

A Twido kompakt és moduláris kivitelben, számos I/O bővítőmodullal és ingyenesen letölthető fejlesztőszoftverrel áll a felhasználók rendelkezésére.

Twido programozható vezérlő **kompakt** kialakításával, **egyszerűségével** és **rugalmasságával** már bizonyított az alkalmazások területén.

A Twido **kommunikációs** fejlődésének köszönhetően képes CANopen, Modbus és Ethernet hálózatokon kommunikálni.

Twido alapegységek kínálata



Kompakt Twido

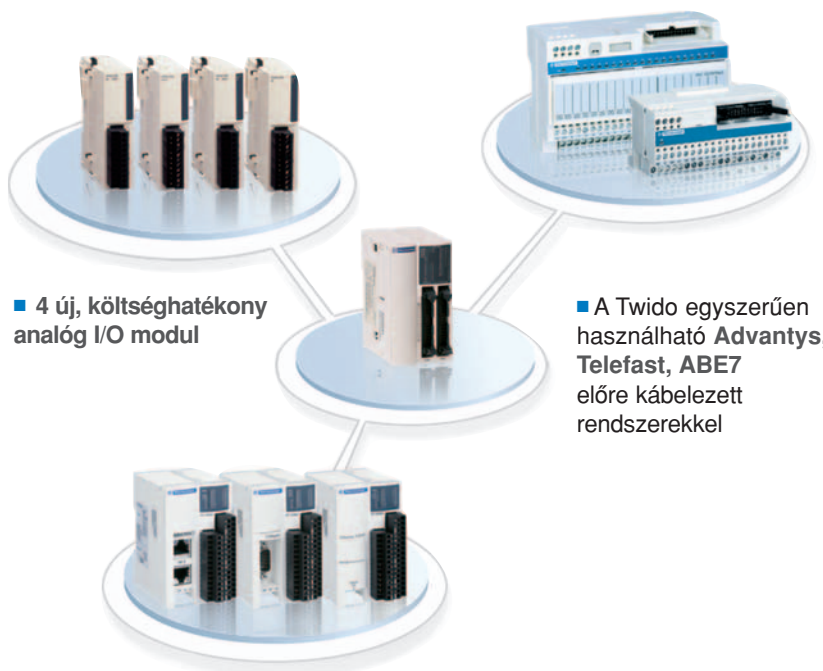
- Új 40 I/O pontos alapegység, integrált Ethernet porttal vagy anélkül
- Választható működtetési feszültségtartomány: 110–240 VAC, vagy 19,2–30 VDC
- Tradicionális csavaros sorozatkapcsokkal



Moduláris Twido

- Nagyon kis méret: a 40 I/O és a 16 tranzisztoros I/O bővítőmodulok csupán 18 mm szélesek
- Megbízható és gyors kábelezés HE10 csatlakozókon keresztül

Csökkentse költségeit a megújult I/O bővítőmodulok segítségével



- 4 új, költséghatékony analóg I/O modul

- A Twido egyszerűen használható Advantys, Telefast, ABE7 előre kábelezett rendszerekkel

- Optimális és gazdaságos megoldást kínál az IP20-as védettségű elosztott I/O rendszer, az Advantys OTB, amely a Twido bővítőmoduljait használja. Háromféle kommunikációs hálózaton használható: Modbus, CANopen, Ethernet

Nyitottság

Távfelügyelet, távvezérlés ipari kommunikációs hálózatokon keresztül



Bluetooth



Rugalmasság

Az igényeihez igazítva válassza a megfelelő vezérlőt



■ Multiplexelt összeállítási lehetőségek: 13 kompakt és moduláris vezérlővel.

■ Számos bővítőmodul: a felhasználói igényekre szabva.

Egyszerűség

Időmegtakarítás és megbízhatóság

Egyszerű kábelezés

■ Számos megoldás kínálkozik a Twido kábelezésére: Csavaros sorozatkapcsok, HE10 előre kábelezett rendszer, kihelyezett I/O pontok 200 m-ig, új rugós sorozatkapcsok, AS-i terepi busz rendszer, Twido számára készített Telefast és Advantest megoldások.



Könnyen integrálható

■ Kompakt: egyszerűen beépíthető rendszerébe.

Egyszerű összeszerelni

■ Az I/O bővítőmodulok hozzáadása csak néhány összepattintásból áll.

A Twido újdonságai: kommunikáció, rugalmasság, egyszerűség



Ethernet kommunikáció

- Egy készülék, mely optimalizált megoldást nyújt a kompakt 40 I/O pontos, integrált Ethernet porttal rendelkező Twido számára
- Egy Ethernet bridge modul, amellyel bármely Twido Ethernet hálózatra illeszthető



Mérés és szabályozás

- 4 új analóg I/O modul
- Beállítható PID szabályozó funkció



Beállítás és hangolás

- Pálmtp segítségével
- Többféle beállítási lehetőség PC-hez csatlakoztatva



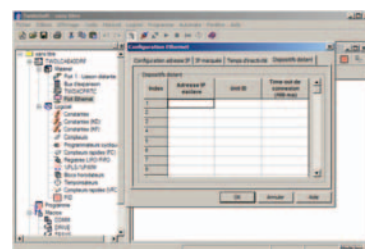
CANopen master modul

- Működtetés lehetősége, és nyitottság más vezérlőeszközök felé: motorindítók, hajtások, stb.



Programozási lehetőségek

- Multiplexelt kapcsolat
- Programozás Etherneten keresztül
- Programozás Bluetooth technikával (vezeték nélküli kapcsolattal)



Kiterjesztett funkciók

- ASCII protokoll
- Adat- és programmódosítás
- Új makró funkciók CANopen és Modbus Slave-ek kezeléséhez



Számlálás

- Műveletek alkalmazásának bővülése (dupla szavak, PLS, VFC, FC...)

A Twidóval optimalizálhatja költségeit

Twido tökéletesen együttműködik más Telemecanique termékekkel.



1 Magelis XBT-N kompakt kijelzőegység

Nem igényel külön tápellátást
Egyszerű használat

- Kijelzőegység: alfanumerikus karakterek megjelenítése 2 sorban, soronként 20 karakterrel **XBT-N200**
- Kijelzőegység mátrix képernyővel, 1–4 sor, soronként 4–20 karakter **XBT-N400**

4 Altivar 31 frekvenciaváltó

Modbus és CANopen kommunikációval
Alacsony költségű megoldás

- **ATV31H...** (rendelési számok az Altivar 31 fordulatszám-szabályozók katalógusban)

3 TeSys U motorindító

Egyszerű kommunikáció
A teljesítményvezérléshez!

TeSys U kommunikációs modulok

- Modbus **LULCO31**
- AS-Interface **ASILUFC5**
- CANopen **LULC08**

2 Advantys OTB elosztott I/O rendszer

Közös I/O bővítmódulok a költségek csökkentése érdekében!

Kommunikációs interfészek (20 integrált I/O ponttal)

- CANopen **OTB1C0DM9LP**
- Ethernet **OTB1E0DM9LP**
- Modbus **OTB1S0DM9LP**



Advantys Telefast előre kábelezett rendszerek
Előre kábelezett rendszerek Twido számára kialakítva
A gyors és megbízható kapcsolat érdekében

TWDLMDA-0DTK
Twido alapegységekhez:

- 12 bemenet / 8 kimenet **ABE7B20MPN20**
- 12 bemenet / 8 kimenet 6 relés kimenet, EM, 3 A / 2 szilárd test kimenet, 2 A **ABE7B20MRM20**
- Összekötő kábel **ABFT26BO..***

Twido TWDDDI..DK
I/O modulokhoz:

- 16 bemenet **ABE7E16PN20**

Twido TWDDDO..K
I/O modulokhoz:

- 16 kimenet **ABE7E16SPN20**
- 16 kimenet LED/csatorna és oldvadóbiztosíték/kimeneti csatorna **ABE7E16SPN22**
- 16 kimenet, EM relé, 3 A **ABE7E16SRM20**
- Összekötő kábel **ABE7FT20E0..***

* Helyettesítse a .. karaktereket, 50-nel 0,5 m, 100-zal az 1 m, vagy 200-zal 2 m kábel esetén.



Alapegységek

Típusok	I/O szám	Bemenetek típusa és száma (1)	Kimenetek típusa és száma
Kompakt alapegységek	10	6 bemenet \approx 24 V	4 kimenetrelé (2 A)
	16	9 bemenet \approx 4 V	7 kimenetrelé (2 A)
	24	14 bemenet \approx 24 V	10 kimenetrelé (2 A)
	10	6 bemenet \approx 24 V	4 kimenetrelé (2 A)
	16	9 bemenet \approx 24 V	7 kimenetrelé (2 A)
	24	14 bemenet \approx 24 V	10 kimenetrelé (2 A)
	40	24 bemenet \approx 24 V	14 kimenetrelé és 2 forrás tranzisztros
	40, Ethernettel	24 bemenet \approx 24 V	14 kimenetrelé és 2 forrás tranzisztros
Moduláris alapegységek	20	12 bemenet 24 V	8 tranzisztros kimenet (0.3 A), nyelő- és forráskimenet,
	20	12 bemenet 24 V	6 kimenetrelé (2 A) és 2 forrás tranzisztros
	40	24 bemenet 24 V	16 tranzisztros kimenet (0.3 A), nyelő- és forráskimenet,

(1) Minden bemenet forrás/nyelő is lehet. Minden kompakt és moduláris
 * A • helyére U-t írva nyelő tranzisztros kimenetet (TWDLMDA20DUK),



Analog bővítőmodulok

Csatlakozás típusa	Bemenet típusa és száma	
Levehető csavaros sorozatkapocs	2 bemenet 12 bit	K, J, T hőelem, PT100 ellenálláshőmérőhöz
	2 bemenet 12 bit	Feszültség: 0...10 V, Áram: 4...20 mA
	2 bemenet 12 bit	Feszültség: 0...10 V, Áram: 4...20 mA
	-	
	4 bemenet 12 bit	Feszültség: 0...10 V, Áram: 0...20 mA, PT100 és NI100/1000
	8 bemenet 10 bit	Feszültség: 0...10 V, Áram: 0...20 mA
8 bemenet 10 bit		



Digitális bővítőmodulok

Csatlakozás típusa	Bemenet típusa és száma	Kimenet típusa és száma
Levehető csavaros sorozatkapocs	8 bemenet \approx 24 V nyelő vagy forrás	-
	16 bemenet \approx 24 V nyelő vagy forrás	-
	-	8 kimenet \approx 24 V nyelő vagy forrás tranzisztros kimenet
	-	8 kimenetrelé
	4 bemenet \approx 24 V nyelő vagy forrás	4 kimenetrelé
	-	16 kimenetrelé
HE10 csatlakozók	8 bemenet \sim 120 V nyelő vagy forrás	-
	16 bemenet \approx 24 V nyelő vagy forrás	-
	32 bemenet \approx 24 V nyelő vagy forrás	-
	-	16 kimenet \approx 24 V nyelő vagy forrás tranzisztros kimenet
-	32 kimenet \approx 24 V nyelő vagy forrás tranzisztros kimenet	
Rugós sorozatkapocs	16 bemenet \approx 24 V nyelő vagy forrás	8 kimenetrelé
AS-i Master	M3 profilú master modul (S-7.4 analog slave modulokat nem támogatja)	



Kommunikáció

Típus	Kompatibilitás	Fizikai kapcsolat
CANopen master modul	Moduláris és kompakt alapegység, 24 vagy 40 I/O	
Ethernet bridge modul	Minden Twidóhoz RS-485	
Soros adapter	Kompakt alapegység, 16/24 I/O	RS485
	Kompakt alapegység, 16/24 I/O	RS485
	Kompakt alapegység, 16/24 I/O	RS232C
Soros adapter	Moduláris alapegység, 20/40 I/O	RS485
	Moduláris alapegység, 20/40 I/O	RS485
	Moduláris alapegység, 20/40 I/O	RS232C



Phaseo tápegységek

Bemeneti feszültség	Kimeneti feszültség	Teljesítmény / Kimeneti áram
\sim 100...240 V, \approx 110...220 V (kompatibilis)	\approx 24 V	15 W / 0.3 A
\sim 100...240 V, \approx 110...220 V (kompatibilis)	\approx 24 V	15 W / 0.6 A
\sim 100...240 V, \approx 110...220 V (kompatibilis)	\approx 24 V	15 W / 1.25 A

Tápfeszültség	Gyorszámláló	Használható bővítőmodulok száma	Csatlakozás típusa	Rendelési szám
~100...240 V	3x5 kHz 1x20 kHz	-	csavaros sorozatkapocs	TWDLCAA10DRF
~100...240 V		-	csavaros sorozatkapocs	TWDLCAA16DRF
~100...240 V		4	csavaros sorozatkapocs	TWDLCAA24DRF
≡19,2...30 V		-	csavaros sorozatkapocs	TWDLCAA40DRF
≡19,2...30 V		-	csavaros sorozatkapocs	TWDLCAA16DRF
≡19,2...30 V		4	csavaros sorozatkapocs	TWDLCAA24DRF
kimenet (1 A)	~100...240 V	4x5 kHz	csavaros sorozatkapocs	TWDLCAA40DRF
kimenet (1 A)	~100...240 V	2x20 kHz	csavaros sorozatkapocs	TWDLCAA40DRF
rend. számtól függően	≡24 V	2x5 kHz 2x20 kHz	HE10 csatlakozó	TWDLMDA20D-K *
kimenet (0.3 A)	≡24 V		Levehető csavaros sorozatkapocs	TWDLMDA20DRT
rend. számtól függően	≡24 V		HE10 csatlakozó	TWDLMDA40D-K *

alapegység rendelkezik 1 db RS-485 porttal, és egy opcionális bővítési lehetőséggel, RS-232, RS-485 (kivéve a TWDLCAA10DRF).
T-t írva forrás tranzisztoros kimenet (TWDLMDA20DTK) kapunk.

Kimenet típusa és száma	Feszültség/Áram	Rendelési szám
1 kimenet 12 bit	Feszültség: 0...10 V, Áram: 4...20 mA	TWDALM3LT
1 kimenet 12 bit	Feszültség: 0...10 V, Áram: 4...20 mA	TWDAMM3HT
-	-	TWDAMI2HT
1 kimenet 12 bit	Feszültség: 0...10 V, Áram: 4...20 mA	TWDAMO1HT
-	-	TWDAMI4LT
ellenállás hőmérő	Feszültség: +/-10 V	TWDAVO2HT
2 kimenet 10 bit	-	TWDAMI8HT
-	-	TWDAMI8HT
PTC/NTC	-	TWDARI8HT

I/O áram terhelhetőség	Rendelési szám
7 mA	TWDDDI8DT
7 mA	TWDDDI16DT
rend. számtól függ. 0.1 A	TWDDDD08-T *
2 A	TWDDRA8RT
2 A	TWDDMM8RT
2 A	TWDDRA16RT
7 mA	TWDDAI8DT
5 mA	TWDDDI16DK
5 mA	TWDDDI32DK
rend. számtól függ. 0.1 A	TWDDDD016-T *
rend. számtól függ. 0.1 A	TWDDDD032-T *
2 A	TWDDMM24DRF
kimenetet (TWDDDD08TT) kapunk.	
	TWDNOI10M3

Csatlakozó	Rendelési szám
	TWDNCO1M
	499TWD01100
MiniDIN típusú csatlakozó	TWDNAC485D
Csavaros sorozatkapocs	TWDNAC485T
MiniDIN típusú csatlakozó	TWDNAC232D
MiniDIN típusú csatlakozó	TWDNOZ485D
Csavaros sorozatkapocs	TWDNOZ485T
MiniDIN típusú csatlakozó	TWDNOZ232D
	Rendelési szám
	ABL7CEM24003
	ABL7CEM24006
	ABL7CEM24012

Opcionális kiegészítők

Típus	Kompatibilitás	Rendelési szám
Digitális kijelzőegység	Kompakt alapegység Moduláris alapegység (beépített kijelzővel)	TWDXCPODC TWDXCPDM
Valós idejű óra	Kompakt és moduláris alapegység: időbélyegzés és programozás	TWDXCPRTC
32 Kb memóriakártya	Kompakt és moduláris alapegység: alkalmazás mentése és átvitele	TWDXCPMFK32
64 Kb memóriakártya	Kompakt és moduláris alapegység: alkalmazás mentése és átvitele	TWDXCPMFK34

TwidoSoft

Kábel	Leírás	Rendelési szám
Kábel	1 programozószoftver (Windows 98SE, 2000, XP), dokumentáció és 1 programozókábel TSXPCX1031	TWDSPU1001V10M
Kábel	1 programozószoftver (Windows 98SE, 2000, XP), dokumentáció és 1 programozókábel TSXPCX3030	TWDSPU1003V10M
Kábel	1 programozószoftver (Windows 98SE, 2000, XP), dokumentáció és 1 Bluetooth adapter VW3 A8114	TWDSPU1004V10M
Kábel nélkül	1 programozószoftver (Windows 98SE, 2000, XP), dokumentáció	TWDSPU1002V10M

A Telemecanique hatékony *megoldásai*

A Telemecanique termékek minőségi megoldást nyújtanak az **automatizálási** és **folyamatirányítási** alkalmazások számára.



Ismerje meg a Twidót a kétféle kezdőcsomag egyikének segítségével!

Mindkét csomag tartalmazza a programozószoftvert és egy e-learning programot.

- Kompakt Twido csomag
10 I/O ponttal
TWDXDPPAK1E
- Moduláris Twido csomag
20 I/O ponttal
TWDXDPPAK2E



Az egyedüli partner, világméretű jelenléttel

Állandó és globális rendelkezésre állás

A több mint 5000 eladási pontjával a világ 130 országában a Schneider Electric-nél mindig megtalálja azt a termékcsaládot, mely megfelel az országa szabványának.

Műszaki támogatás, bárhol a világon

A Schneider Electric szakemberei világszerte nyújtanak műszaki segítséget, és az egyedi megoldásokban is az Ön rendelkezésére állnak.



Termékeinket folyamatosan fejlesztjük, a katalógusban közölt információk érvényességéről kérjük, érdeklődjön.